



Prácticas dialógicas generativas en el trabajo con familias y otros sistemas sociales

**Diplomado en Perspectiva y Práctica
Profesional Generativa**

Dora Fried Schnitman, Ph.D.

dschnitman@fibertel.com.ar

© Todos los derechos reservados. Material desarrollado
a partir de las publicaciones de la autora

Del motivo de consulta a una plataforma de trabajo: inicio de un proceso generativo

Las primeras acciones generativas entre consultantes y profesionales se focalizan en el diseño de una **plataforma de trabajo** que avanza **desde el motivo de consulta (nodo/s problemático/s)** referido por los consultantes y que en el **decurso del diálogo deviene en un proyecto de trabajo construido y consensuado** en la consulta, con un esbozo de propósitos y proyectos iniciales.

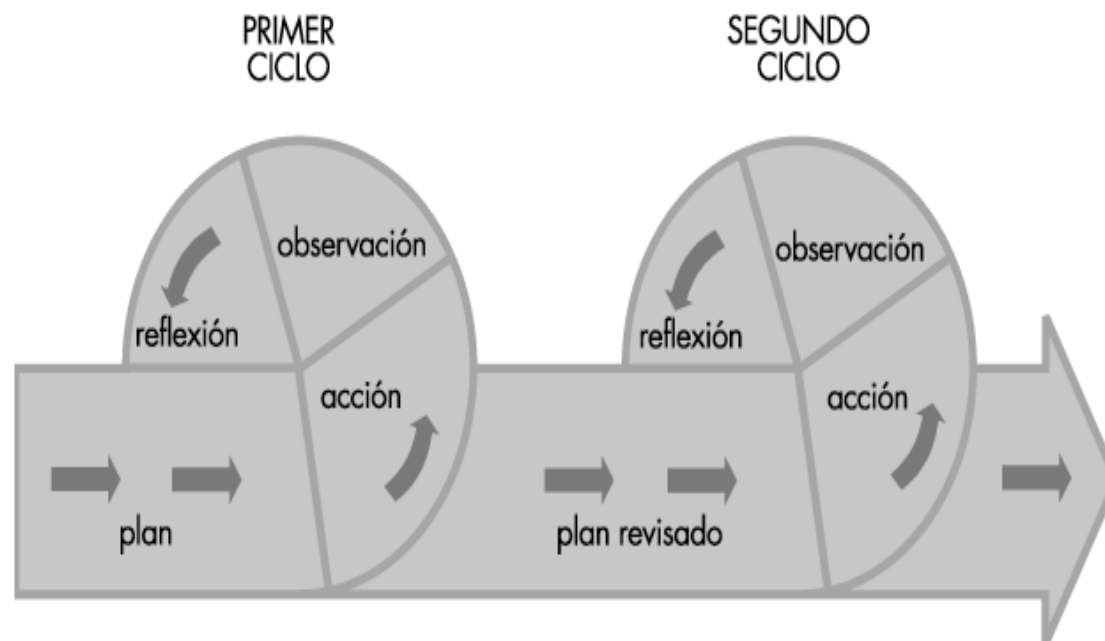
Construcción de la plataforma de trabajo

En el inicio de un proceso generativo el profesional necesita escuchar y reconocer el/los motivo/s y las expectativas que expresan quienes solicitan la consulta. Sin embargo, esto es sólo el inicio de la exploración acerca de sobre qué problemáticas trabajarán conjuntamente en el curso del proceso constituyendo **el marco, el proyecto y el propósito del proceso. Esta plataforma, co-construida entre los consultantes y el profesional, delineará un dominio para el proceso en el que trabajarán juntos.**

Construcción de la plataforma de trabajo (cont.)

No se trata de un plan prefigurado, surge en el **trabajo conjunto** en la consulta esbozando un proyecto y un sentido de dirección consensuado. A medida que transcurre el proceso terapéutico, **el ciclo puede repetirse** tantas veces como sea necesario, lo que se sostiene es el procedimiento.

Construcción de la plataforma de trabajo (cont.)



En el proceso se elaboran los propósitos y proyectos (plan), se exploran las acciones propuestas, se observa y se pondera el proceso, se reflexiona acerca de sus posibilidades de construcción e implementación y, cuando resulta necesario, se realizan ajustes hasta obtener una propuesta satisfactoria.

Preguntas básicas para la construcción de la plataforma de trabajo

Para construir esta plataforma, el profesional necesita reflexionar sobre algunas **preguntas básicas** y facilitar que los consultantes también lo hagan, por ejemplo:

- ¿Cómo crear un clima relacional propicio al proceso?
- ¿De qué hablamos los consultantes y los profesionales cuando hablamos de esta consulta en particular?
- ¿Cuáles son los desafíos, problemas, conflictos y crisis específicos de los consultantes?
- ¿Qué circunstancias les motivan a consultar en este momento?, ¿quién consulta? ¿hubo intentos previos?

Preguntas básicas para la construcción de la plataforma de trabajo (cont.)

- ¿Qué expectativas tienen estas personas en relación con la consulta?
- ¿En qué contexto éste es un problema para estas personas, comunidades, organizaciones?
- ¿Qué posibilidades novedosas ofrecería una exploración de sus perspectivas y contextos, más amplia que el motivo que presentan?
- ¿Con qué recursos cuentan? ¿Reconocen los recursos disponibles o tienen la posibilidad de vislumbrar otros?

Preguntas básicas para la construcción de la plataforma de trabajo (cont.)

- ¿Cómo han abordado la situación, solos, con otros, qué se han preguntado?
- ¿Qué recursos surgen en la entrevista que podrían sustentar un propósito y un proyecto de trabajo que, partiendo del motivo expresado, ofrezca alternativas novedosas?
- ¿Cómo formular un propósito y un proyecto de trabajo en los que sean respetadas las necesidades de los consultantes y, al mismo tiempo, les abra posibilidades?

Construcción de la plataforma de trabajo (cont.)

La plataforma necesita incluir los problemas y las expectativas de los consultantes, y la posibilidad de encontrar respuestas novedosas. El proceso es similar a una investigación/acción o una **investigación generativa conjuntamente realizada por consultantes y profesionales.**

El profesional permanece atento e interesado y respeta la propuesta de los consultantes, mientras trabaja activamente explorando las alternativas presentes en los diálogos y las narraciones de los consultantes que puedan ofrecer nuevos caminos, que serán ofrecidos a los consultantes y ponderados por ellos hasta encontrar los adecuados.

Construcción de la plataforma de trabajo (cont.)

A partir del motivo de consulta expresado por los consultantes, se desarrolla un proceso en el que el profesional explora, construye, propone y consensua con los consultantes alternativas para comprender la situación y llegar a una **formulación conjunta acerca de sobre qué se trabajará.**

Entendemos por ***consenso*** un proceso de diálogo que **incorpora las respuestas, el reconocimiento y aceptación de los profesionales y los consultantes de las perspectivas que surgen y de las narrativas emergentes que las formulan.**

Construcción de la plataforma de trabajo (cont.)

La perspectiva y los temas que se consensuan trazan un proyecto para el proceso. Estos **son al mismo tiempo una creación y un resultado generativo** a partir de la acción conjunta en el inicio de un proceso.

El profesional necesita reconocer y ajustar las posibilidades y limitaciones del marco teórico propio, las perspectivas previas de los consultantes y las transformaciones que tienen lugar en este proceso.

Parámetros que especifican la plataforma de trabajo consensuada

A medida que se construye y se especifica sobre qué se trabajará –el/los problema/s–, en esta primera etapa del proceso generativo se crea una plataforma para los diálogos futuros especificando algunos parámetros.

Esta plataforma implica la participación y el compromiso de quienes participan y, una vez formulada, sienta las bases para el trabajo que se inicia.

Parámetros que especifican la plataforma de trabajo consensuada (cont.)

Un **contexto**. Cada tipo de proceso en el que se trabaja (consulta clínica, sostén, gestión de conflictos, desarrollo organizacional o comunitario, etcétera) requiere condiciones diferentes. Cada uno de estos contextos necesita de la creación de un clima confortable, del establecimiento de sus condiciones específicas y de una invitación a la curiosidad, el interés, la exploración y la acción conjunta en los términos que los consultantes van incorporando. Se tienden líneas de confianza.

Parámetros que especifican la plataforma de trabajo consensuada (cont.)

Un **dominio**. De qué trata el diálogo que sostendrán los participantes en el proceso. Si bien puede ampliarse –y es habitual que suceda– siempre conserva un nexo con los problemas que inicialmente los consultantes manifiestan que necesitan solucionar.

Parámetros que especifican la plataforma de trabajo consensuada (cont.)

Propósitos. Qué objetivos animan el diálogo, cuáles son las expectativas, cuáles los deseos.

Un **proyecto.** A qué aspiran los participantes, qué desean, cuáles son las esperanzas, qué vislumbran.

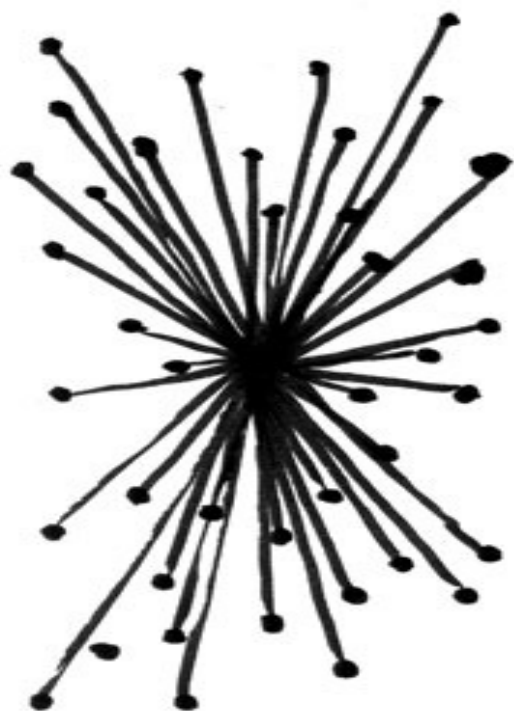
Participantes. Quiénes están involucrados.

Especificidad. Sucede en condiciones singulares.

Proceso generativo: innovación y diseño de un futuro

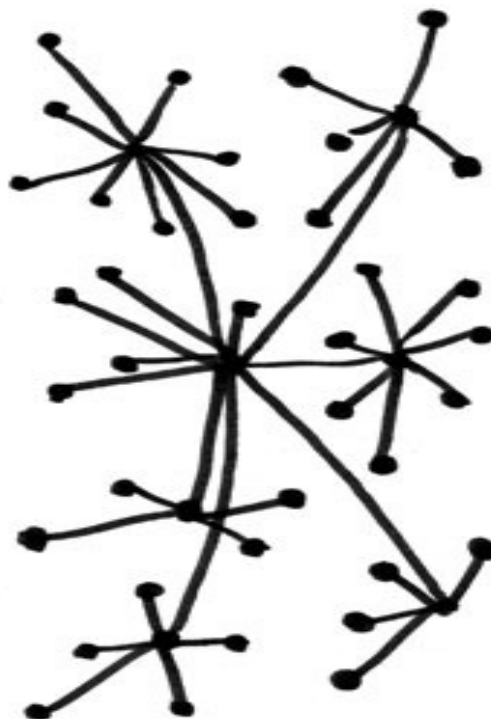
El profesional, cuando reconoce la oportunidad de hacerlo, **favorece** que las personas se desplacen desde una mirada centrada en los problemas y el déficit hacia otra que también atiende a los recursos y la posibilidad, **trabaja** con un posicionamiento productivo basado en la creatividad del diálogo, la curiosidad, el aprendizaje y las narrativas novedosas; **promueve** la creación de nuevos nodos y enlaces, **reconoce** la historia en el presente y se orienta a crear condiciones transformativas para el futuro.

De la innovación al diseño de un futuro



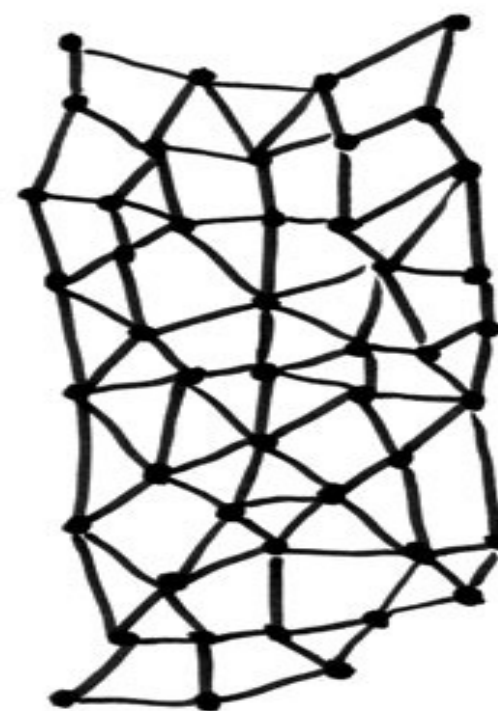
Motivo de consulta

Nodo problemático saturado



Proceso en marcha

Construcción de una red narrativa y dialógica de nodos y enlaces emergentes que promueven alternativas



Diseño de un futuro

Nueva trama narrativa y matriz dialógica generativa que construyen alternativas transformadoras

Creación dialógica

Denominamos **creación dialógica** a la **construcción gradual en el tiempo de algo nuevo *entre los participantes y el profesional***. Juntos, en relación, **abren** indagaciones –reflexionar, preguntarse y preguntar– , **crean** nuevos espacios de diálogo y de coordinación social, **promueven** narraciones innovadoras y aprendizajes.

Reconocemos y consolidamos los nuevos nodos y enlaces, observamos ciclos y narraciones, y nos orientamos al tejido de tramas y matrices.

Productividad del proceso

Entendemos por **productividad** de un proceso generativo al **avance desde la creación de una alternativa hasta su implementación y evaluación.**

Esta productividad implica que el profesional se desplace entre **diferentes tipos o momentos del diálogo**: que crean contexto, generativos, apreciativos, reflexivos, mediadores, de distinción y organización, posibilitadores, productivos.

Prácticas dialógicas generativas con familias en contexto

Tipo de práctica	Cuándo se utiliza	Presupuestos	Propósitos
<i>Facilitación</i>	En transiciones ligadas al desarrollo evolutivo y otros cambios de la familia, comunidad, etc.	Existencia de recursos en la familia o comunidad, o posibilidad de promoverlos, aprenderlos, crearlos.	Integración y expansión de los recursos personales, relacionales y comunales.
<i>Sostén</i>	Eventos críticos inesperados o crónicos sin solución.	Carencia parcial de recursos; creación y promoción de los mismos.	Desarrollo de los recursos familiares y comunales; promoción de los existentes que no se están utilizando; inclusión de nuevos.

Tipo de práctica	Cuándo se utiliza	Presupuestos	Propósitos
<p><i>Control y tutela</i></p> <p>Silvia Crescini</p>	<p>Violencia, abuso o descuido grave, abandono, orfandad y otras.</p>	<p>Imposibilidad o carencia de la familia, falta de recursos relacionales o materiales.</p>	<p>Crear un contexto adecuado para promover mejores recursos y procesos; inclusión o separación, y cuidado de las personas.</p>
<p><i>Mediación</i></p> <p>Silvia Vecchi</p>	<p>Gestión de conflictos, facilitación y coordinación frente a las diferencias.</p>	<p>Necesidad de participación de un facilitador o procesos de facilitación.</p>	<p>Comprensión, reconocimiento e incremento de la capacidad de afrontamiento frente a los conflictos.</p>

Tipo de práctica	Cuándo se utiliza	Presupuestos	Propósitos
<p><i>Terapia</i></p> <p>Con María Hilda Sánchez</p>	<p>Malestar personal o relacional.</p>	<p>Dificultades de las personas o familias para encontrar soluciones alternativas y mejores condiciones de vida para sí y sus relaciones.</p>	<p>Deconstrucción, suspensión, disolución y recreación de versiones de uno mismo, sus relaciones, recursos y circunstancias.</p>

**Prácticas dialógicas generativas para
coordinar acciones entre personas,
familias, operadores, organizaciones
y sus interfases**

Tipo de práctica	Cuándo se utiliza	Presupuestos	Propósitos
<i>De facilitación, coordinación y gestión</i>	Para facilitar diálogos frente a desafíos, conflictos o crisis.	Construcción de mejores conversaciones y coordinaciones entre los participantes.	Descongelar y crear recursos, y promover diálogos promisorios y productivos.
<i>Sistemas generativos de aprendizaje</i>	Para promover la gestión de procesos y la adquisición de aprendizajes y destrezas.	Es posible un aprendizaje generativo que permita mejorar las posibilidades y los recursos.	Incrementar los recursos, la colaboración, el aprendizaje, la participación y la coordinación de acciones conjuntas.

Tipo de intervención	Cuándo se utiliza	Presupuestos	Funciones
<p><i>Sistemas generativos mediadores que trabajan sinérgicamente y en las interfases</i></p> <p>Con Silvia Crescini</p>	<p>Estos sistemas promueven la asociatividad en pos de resultados específicos convergentes o comunes.</p>	<p>Los diferentes sistemas involucrados trabajan colaborativamente sobre los propósitos y las acciones.</p>	<p>Promueven ecologías sociales caracterizadas por la coordinación para una utilización más eficiente de los recursos en muy diferentes áreas, incluyendo las organizaciones involucradas.</p>

Tipo de intervención	Cuándo se utiliza	Presupuestos	Funciones
<p><i>Sistemas generativos</i></p> <p>Con Cristina Ravazzola</p>	<p>Para promover condiciones novedosas.</p>	<p>Las personas tienen o adquieren los conocimientos necesarios y la capacidad de innovar en el curso del proceso.</p>	<p>Promueven procesos de desarrollo e innovación en los que personas o grupos se focalizan en la optimización de los procesos y la creación de enlaces inéditos permitiendo nuevas posibilidades instrumentales. Incrementan las posibilidades de producir innovaciones, acciones y nuevos conocimientos.</p>

Tipo de intervención	Cuándo se utiliza	Presupuestos	Funciones
<i>En red</i>	Para utilizar y/o promover la trama social, la inclusión y la participación en la solución de problemas concretos.	Recuperación de recursos existentes en la comunidad y en las organizaciones, y creación de nuevos.	Valorización de las competencias de aprendizaje, autoayuda y ayuda mutua entre familias y otros involucrados con movilización de recursos. Puesta en común de recursos y propuestas de intercambio, solidaridad y afrontamiento.

Dimensiones de un proceso generativo: dinámica y complejidad

Dinámica de un proceso generativo

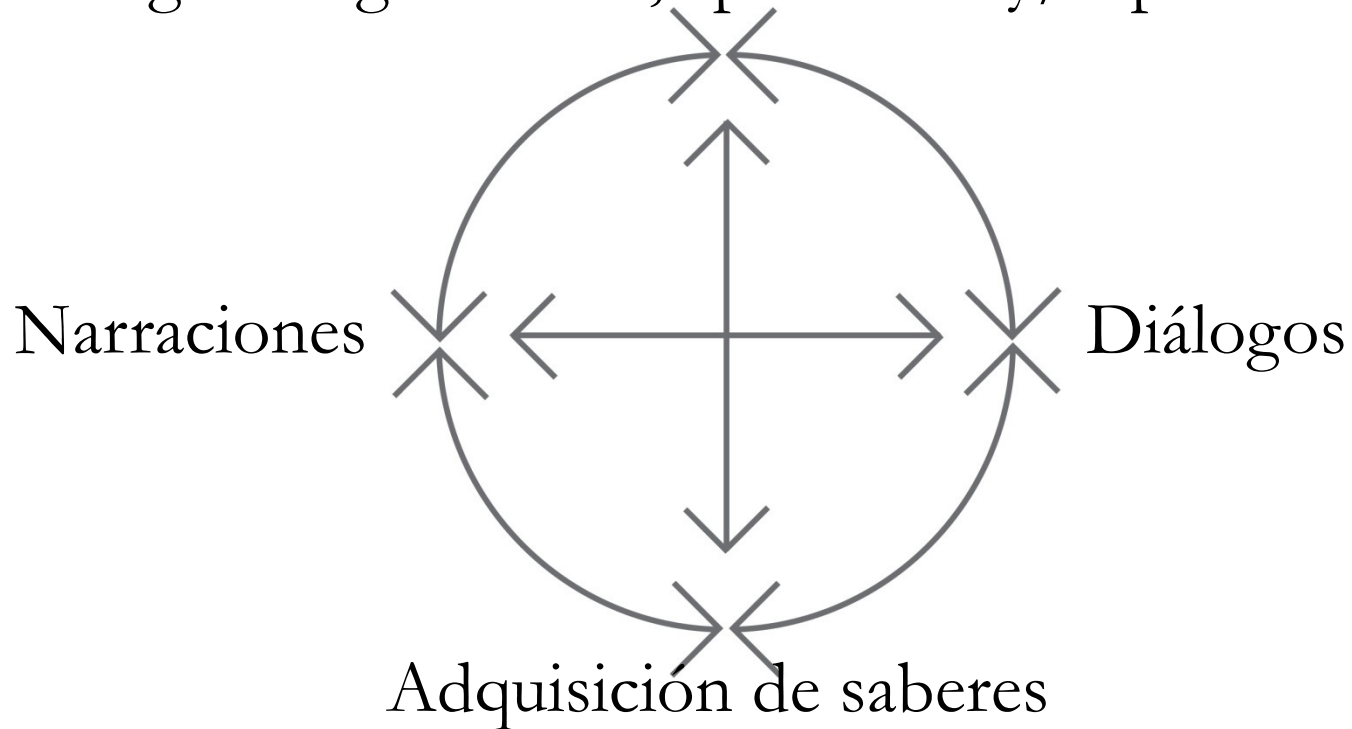
En la dinámica de un proceso generativo se crea un espacio conformado por diálogos, indagaciones, narraciones, adquisición de saberes (aprendizaje), que **interactúan entre sí** y promueven innovaciones. |



Dinámica de un proceso generativo (cont.)

Corte transversal de la dinámica que involucra la interacción entre:

Indagación generativa, apreciativa y/o productiva



Dinámica de un proceso generativo (cont.)

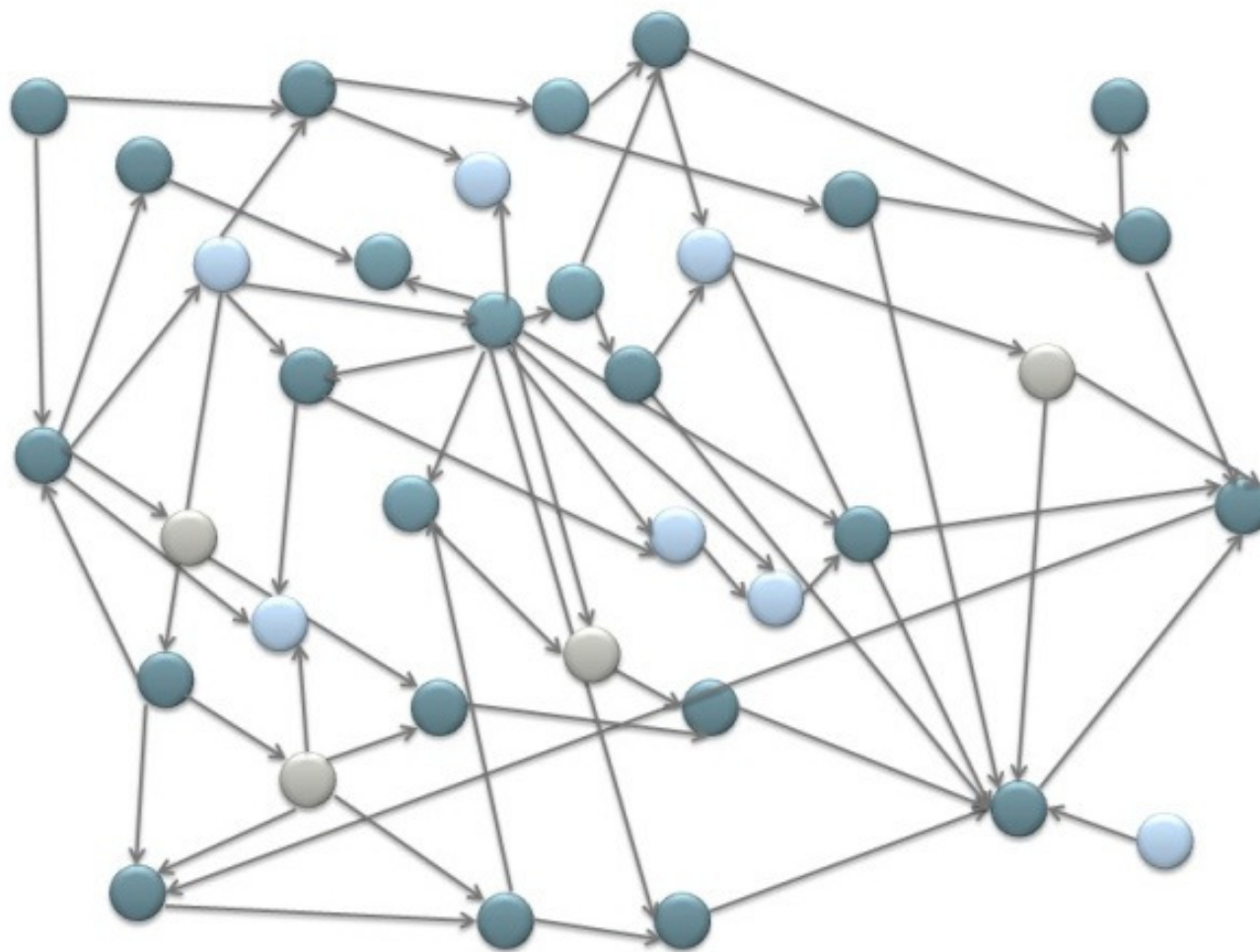
Nacemos y vivimos en diálogos, en narraciones acerca de nosotros mismos y de los otros, en aprendizajes generativos y complejos, y nos interrogamos. Narramos a otros, quienes a su vez nos narran a nosotros. Un proceso de diálogo puede dar lugar a narrativas alternativas que a su vez pueden generar nuevos diálogos y nuevas versiones. La curiosidad y el interés nos permiten acercarnos al otro, acceder al proceso y permanecer abiertos y receptivos.

Los procesos de creación de alternativas y perspectivas múltiples abren espacios para la reflexión y el aprendizaje, que representamos en una trama. Los diálogos, las indagaciones, las narraciones y los aprendizajes constituyen esta trama.

Complejidad y dinámica de un proceso generativo

La incorporación de la **complejidad** es el reconocimiento de que **la realidad no puede abordarse desde una perspectiva única**, disyuntiva, reduccionista y simplificadora. Necesitamos considerar las distintas perspectivas de un evento o una situación, **la posibilidad de incorporar lo diverso**, lo múltiple, lo creativo, lo innovador y también lo incierto, aquello que cuestiona creencias establecidas. **La complejidad nos permite contemplar diferentes representaciones de un sistema al mismo tiempo, enriqueciéndolo.**

Ilustración de las conexiones y enlaces que se establecen en y entre diálogos, indagaciones, narraciones, aprendizajes



Diálogo generativo y complejidad

Todo diálogo es singular, situado, ocurre en momentos y contextos específicos y se relaciona con otros diálogos.

El diálogo es un proceso de construcción relacional de significados y acciones entre personas en espacios sociales. En estos espacios se construyen la subjetividad, el sí mismo, las relaciones, la comunidad.

Los momentos de interacción dialógica están atravesados por **dimensiones intangibles**: las emociones, las vivencias, las resonancias de otros diálogos pasados, presentes y futuros, los significados personales y sociales, lo nuevo que acontece, el futuro que se delinea.

Diálogo generativo y complejidad (cont.)

Nos interesa reconocer como **recurso y fuente de creatividad** la **capacidad generativa** de esta multiplicidad y **complejidad de diálogos** en los que siempre estamos inmersos. En cada uno encarnamos diferentes aspectos de nuestra identidad, de quiénes y cómo somos en nuestras relaciones, y de cómo nos narramos a nosotros mismos. Esta complejidad puede dar lugar a procesos creativos e intersecciones novedosas.

Diálogo generativo y complejidad (cont.)

Los diálogos generativos son procesos emergentes de creación dialógica, se desarrollan en la relación consultantes-profesionales, o entre consultantes en el espacio terapéutico.

Un diálogo generativo o un momento generativo puede ser constitutivo de nuevos aspectos de las personas y sus relaciones, y construir procesos transformativos y futuros novedosos. Son también una fuente de nuevas narraciones acerca de sí y la relación, y nuevos aprendizajes.

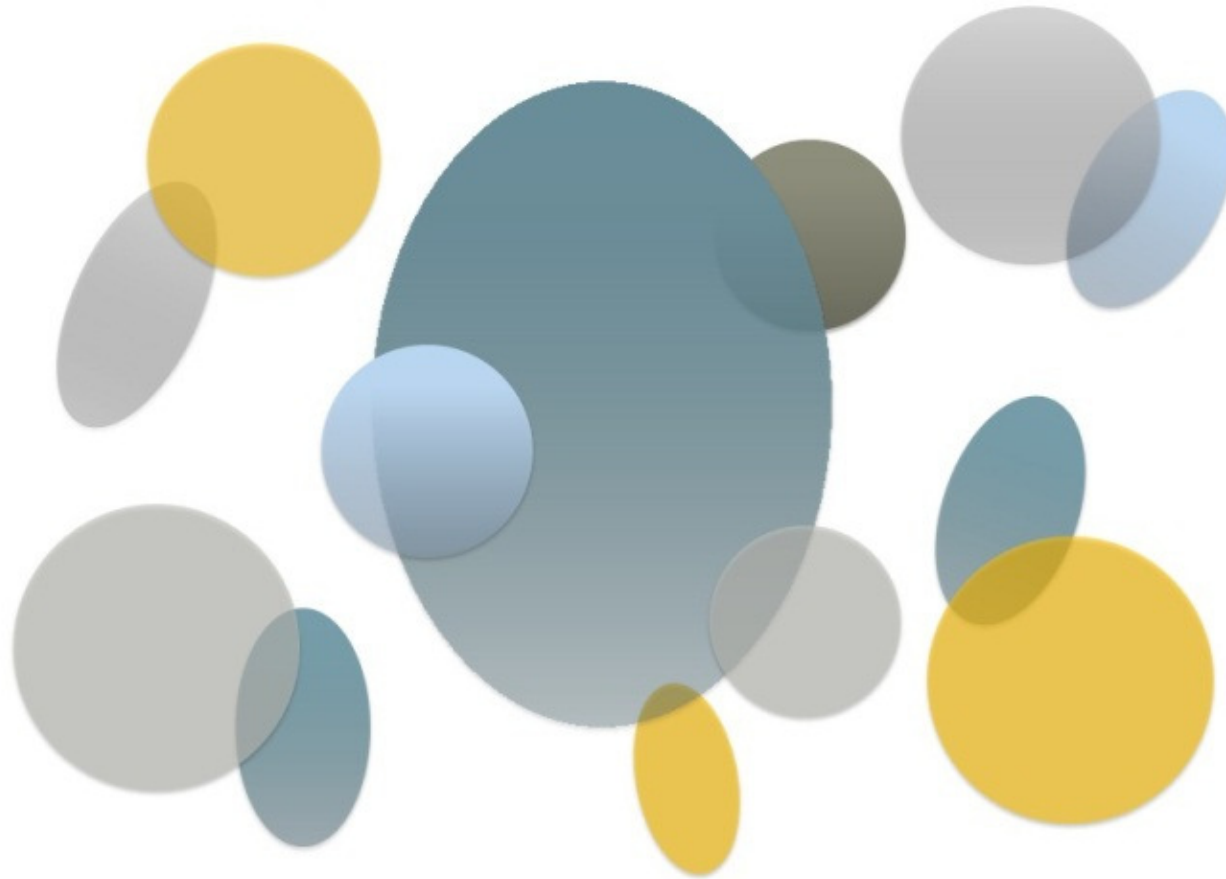
Momento – ciclo – matriz de significado

Diálogo generativo y complejidad (cont.)

Si pensamos en la complejidad de diálogos y su potencial creativo como recurso para construir alternativas y posibilidades necesitamos considerar la diversidad de diálogos presentes en un momento específico.

Un diálogo forma parte de círculos de diálogo, algunos superpuestos: otros forman parte de nuestra vida sin superponerse si bien pueden hacerlo en un momento de innovación o de trabajo sobre un tema específico.

Diálogo generativo y complejidad (cont.)



Vivimos inmersos en múltiples diálogos.

Multiplicidad de diálogos y contextos



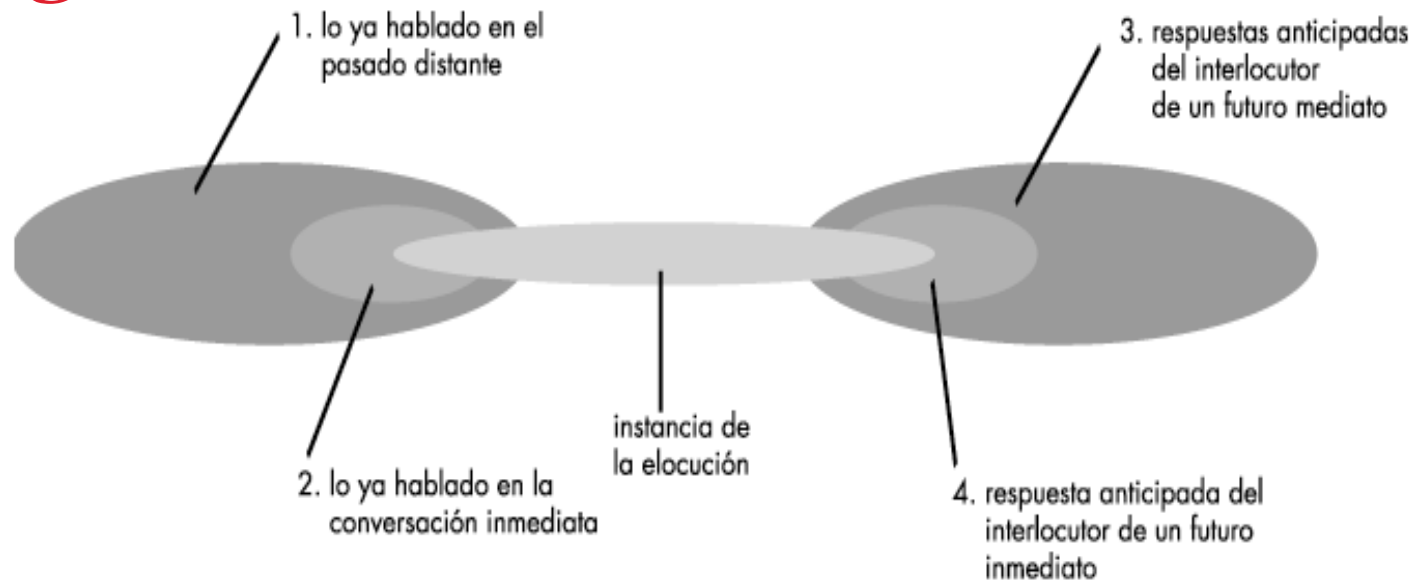
La multiplicidad de diálogos y contextos, presente en todas las instancias del proceso y de nuestra vida, ofrece posibilidades creativas para mediaciones de significado y síntesis novedosas (representadas por las transparencias).

Diálogo como acción conjunta y multitemporal



Aquí el diálogo **aparece como la co-evolución** de las personas, relaciones y situaciones, a través de un proceso de interacción verbal y no verbal, como una acción conjunta y multitemporal (persona-relación-situación).

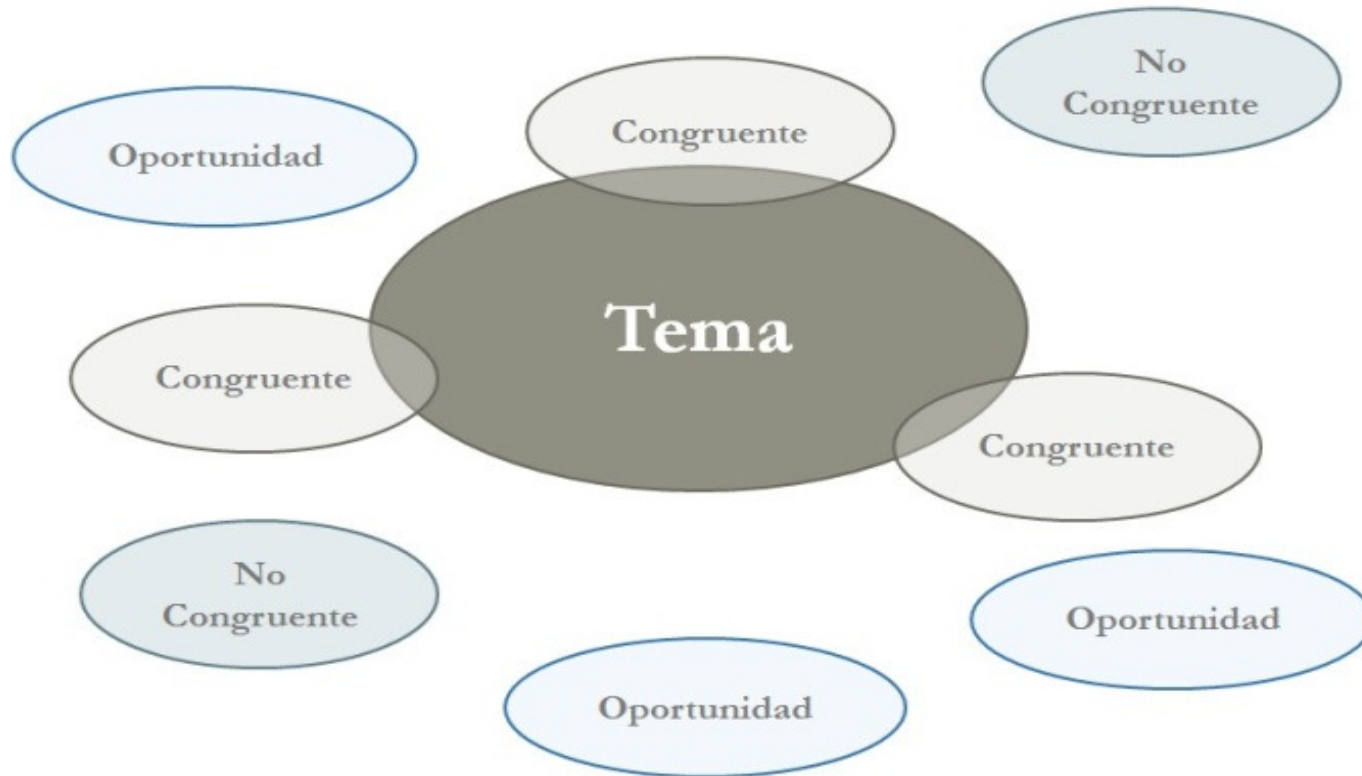
Multiplicidad temporal en secuencias de diálogos



CUATRO DIALOGOS DE LA CADENA DE ELOCUCIONES

Todo diálogo presente está enlazado con diálogos pasados y futuros. La multiplicidad temporal nos permite trabajar el pasado y el futuro en el presente,

Proceso de trabajo con los diálogos



Cuando en un proceso generativo se organizan un tema, una plataforma, un proyecto, una trama, algunos diálogos pueden ser congruentes y enriquecer la trama, crear oportunidades, dar lugar a nuevos temas o ser no congruentes. Esto es lo que necesitamos evaluar cuando trabajamos con diálogos para utilizar productivamente la complejidad.

Complejidad en la indagación

La **indagación generativa**, la **curiosidad**, el **interés** y el **reconocimiento apreciativo** de uno y el otro son posicionamientos epistemológicos de apertura. Utilizan diferentes **recursos y preguntas** generativas según los momentos y necesidades del proceso. Habitualmente hay un círculo virtuoso entre indagación apreciativa y generativa. La creación de posibilidades puede surgir a partir de un momento generativo y culminar con un momento apreciativo o bien un momento apreciativo puede ser el inicio de un ciclo generativo, como vimos en el ejemplo.

Complejidad en la indagación (cont.)

Algunos ejemplos de preguntas generativas:

¿Te gustaría aprender algunas otras cosas que son un poco más difíciles para vos?

¿No pensás que estarías más cómodo de esa forma?

¿Cómo imaginan el futuro de sus hijas y cómo les gustaría que fuera?

¿Qué nuevas posibilidades se despliegan a partir de esta nueva información?

¿Qué otras cosas pasaron?

¿Qué otra cosa podía estar pasando en ese momento para que las cosas se plantearan de esa manera?

– ¿De qué otra manera podría narrarse la historia incorporando la información que no tenías o recordabas?

Complejidad en la narrativa

Una narrativa puede modificarse transformando la perspectiva de quien la organiza, los argumentos, el orden de las secuencias y la trama, proponiendo una versión diferente que la articule de otra manera, por ejemplo tomando un aspecto de la narrativa y creando una narrativa alternativa.

En el proceso se crean transformaciones, narraciones que promueven nuevas tramas, puntos de vista alternativos, y maneras novedosas de narrar, comprender y producir síntesis e innovaciones.

desarrollos – enlaces – síntesis

temas – comentarios – nodos – tramas

Complejidad en la narrativa: tipos

Hasta ahora vimos creación y transformaciones sobre una narrativa. También hay transformaciones vinculadas a diversos tipos de narrativa.

El modelo LUUUTT, una interesante distinción que propone Barnett Pearce (2001) remite a historias vividas, historias vividas pero no narradas, historias no escuchadas, historias no conocidas, historias vistas o escuchadas pero no contadas [*Lived, Untold stories, Unheard stories, Unknown stories, stories Told, and storyTelling*].

Complejidad en la narrativa: tipos (cont.)

Dado que las historias que vivimos a nivel de acciones sociales tienen un componente material y son co-construidas, nunca equivalen completamente a las que nos contamos acerca de quiénes somos, qué hacemos, qué relación tenemos con los otros, etcétera. **Esas diferencias enriquecen la textura de lo que sucede en una instancia específica.** También hay narraciones contadas por algunos participantes pero no escuchadas por otros, narraciones conocidas por algunos pero no contadas de manera que otros puedan escucharlas, e historias desconocidas.

Trabajo con la narrativa

La manera en que se narran las historias conforma su significado. Esto permite:

- Reconocer qué narraciones o qué partes de la narración son relevantes para la situación.
- Considerar otras maneras posibles de narrar la/s historia/s.
- Evaluar qué otros aspectos podrían ser importantes para la historia y si forman parte de historias vividas, no contadas o no escuchadas.
- Considerar qué nuevas posibilidades podrían ofrecer las historias que pueden incorporarse.

Complejidad en el aprendizaje dialógico generativo

Como el diálogo, el aprendizaje es constitutivo de las personas, complejo y generativo.

Caracterizamos al proceso generativo como una interacción entre diálogo y aprendizaje conversacional. Los aprendizajes acerca de uno mismo y los otros, y la posibilidad de reflexionar ocurren en el diálogo. Un proceso generativo está atento a los distintos tipos de aprendizaje y a los contextos que los favorecen.

Complejidad en el aprendizaje dialógico generativo (cont.)

Es importante **recuperar el conocimiento implícito** —los recursos disponibles que no reconocemos—, los conocimientos que no utilizamos, aquellos que podemos crear, las **posibilidades de aprendizaje que ofrece el proceso, las situaciones que propicien la comprensión, la reflexión y la regulación de nuevos aprendizajes.**

Complejidad en el aprendizaje dialógico generativo (cont.)

El modelo generativo también toma en cuenta el **uso intencionado de los nuevos aprendizajes y la gestión de las experiencias**; promueve aprender a reconocerlos y la realización de pequeños experimentos.

Como hemos planteado, aprehender/se en el acto de construir acciones novedosas y los saberes que de ellas emergen, implica aprender a trabajar con los procesos formativos de nuevos mundos personales y sociales.

Epistemología y enfoque generativo

Espacio social como campo generativo

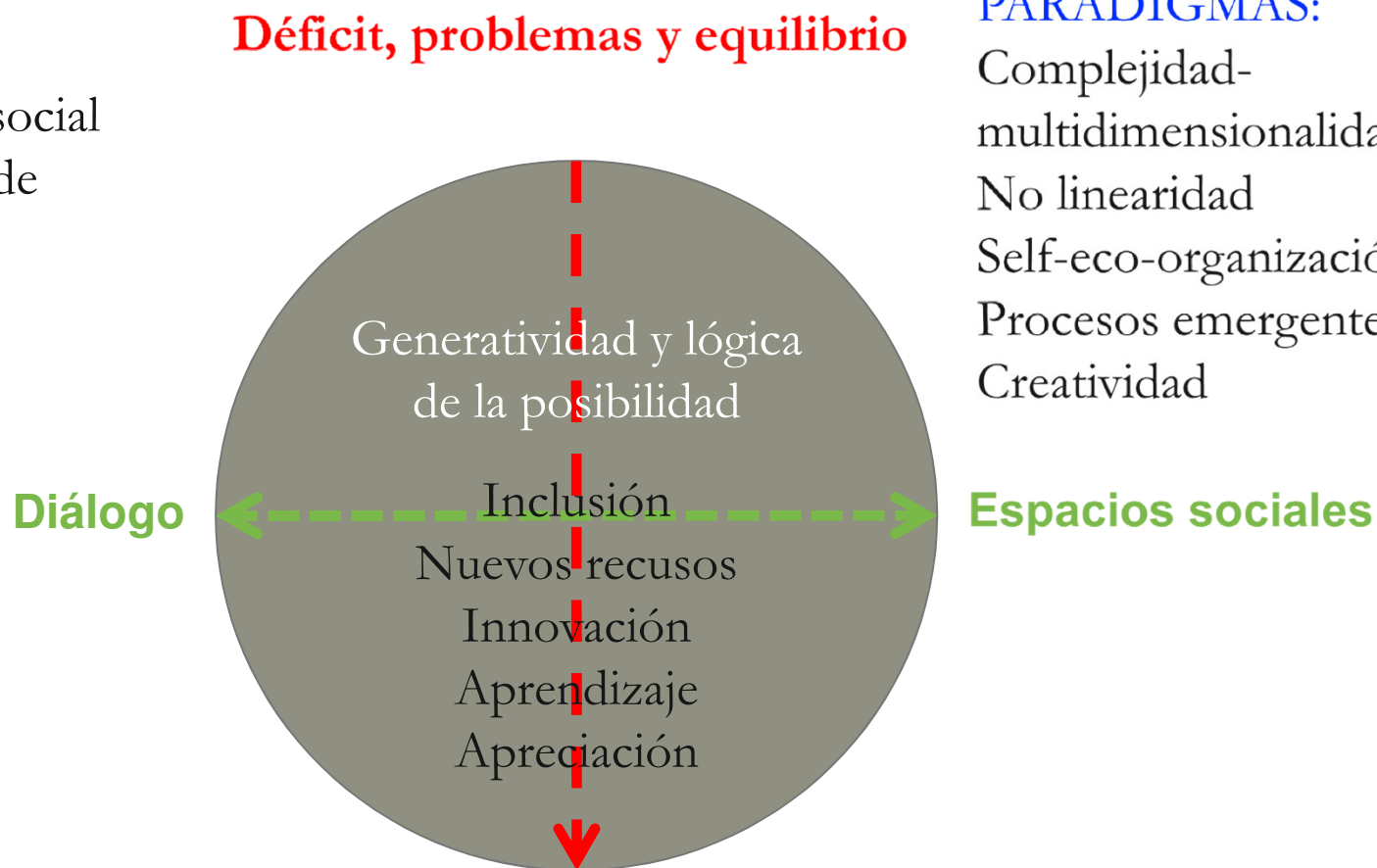
ESPACIO

SOCIAL:

Dialogismo
Construcción social
Coordinación de acciones
Ser relacional
Participación e inclusión

NUEVOS PARADIGMAS:

Complejidad-multidimensionalidad
No linealidad
Self-eco-organización
Procesos emergentes
Creatividad



Procesos emergentes, posibilidades y transformación

Dora Fried Schnitman, Ph.D.

Directora, Fundación Interfas

Codirectora Red de Trabajo para Dialogos Productivos

Directora de Tesis, Doctorado en Ciencias Sociales, The Taos Institute-Tilburg University,
USA-Netherlands.

Profesora de Posgrado, Universidad de Buenos Aires.

www.dorafried.com

www.fundacioninterfas.org

interfas@fibertel.com.ar - dschnitman@fibertel.com.ar